



SUNDVOLDEN



SUNDVOLDEN

## BRANNINSTRUKS FOR SUNDVOLDEN HOTEL

**VARSLER** andre om brannen. Dersom brannalarmen er utløst, er varslingen allerede tatt hånd om. Hvis ikke: bruk manuell brannmelder.

**REDDE** hjelpetrequende. Redningsaksjoner skal kun utføres i den utstrekning det ikke medfører fare for ditt eller andres liv og helse.

**SLUKKE** brannen dersom du mener dette kan være mulig med tilgjengelig slukkeutstyr. Hvis ikke: **lukk vinduer og dører**. Forlat bygningen. **Heis må ikke benyttes**. Sjekk om branddører er lukket.

Ingen må gå inn i bygningene uten avtale med brannvernleder eller brannvesen/politi.

**Nødtelefon brannvesen: 110**

### Branninstruks for Sundvolden Hotel

Vi skal gjennom vårt daglige arbeid sørge for å hindre at brann kan oppstå. Dersom det skulle oppstå brann ved hotellet skal dette takles profesjonelt i henhold til instruks.

Det er derfor viktig at alle vet nøyaktig hva de skal gjøre når alarmen går og at alle utfører sine oppgaver og evakuerer gjestene på en rolig og vennlig måte. All informasjon til gjestene skal formidles av brannvernleder alene. Det er viktig at det kommer entydig informasjon til de som trenger det.

#### 1. Ansattes plikter ifm brann

Alle ansatte skal til enhver tid søke å hindre at brann oppstår og ha oppmerksomheten vendt mot alt som kan utløse brann. De ansatte skal sette seg nøye inn i bestemmelsene i denne instruks, og gjøre



## SUNDVOLDEN

seg kjent med hvor brannmeldere og slukke utstyr er plassert - samt trapper og rømningsveier. I korridorer, trapper eller andre rømningsveier skal det ikke plasseres gjenstander av noen art.

Avdelingsledere har her et spesielt ansvar i egne avdelinger. Instruksen skal følge som vedlegg til alle ansettelseskontrakter.

Alle ansatte plikter å delta i rednings- og slukke arbeide.

Heiser må aldri benyttes under noen omstendigheter ved utløst brannalarm!

### 2. Slukking av brann

Oppdages brann må det straks gis melding fra nærmeste brannmelder og evakuering igangsettes, iht instruks.

Inntil brannvesenet ankommer er ansvarlige som tegnet opp under. Brannvernleder iverksetter rednings- og slukkearbeidet iht instruks. Når Brannvesenet ankommer skal brannvernleder orientere og veilede utrykningsleder.



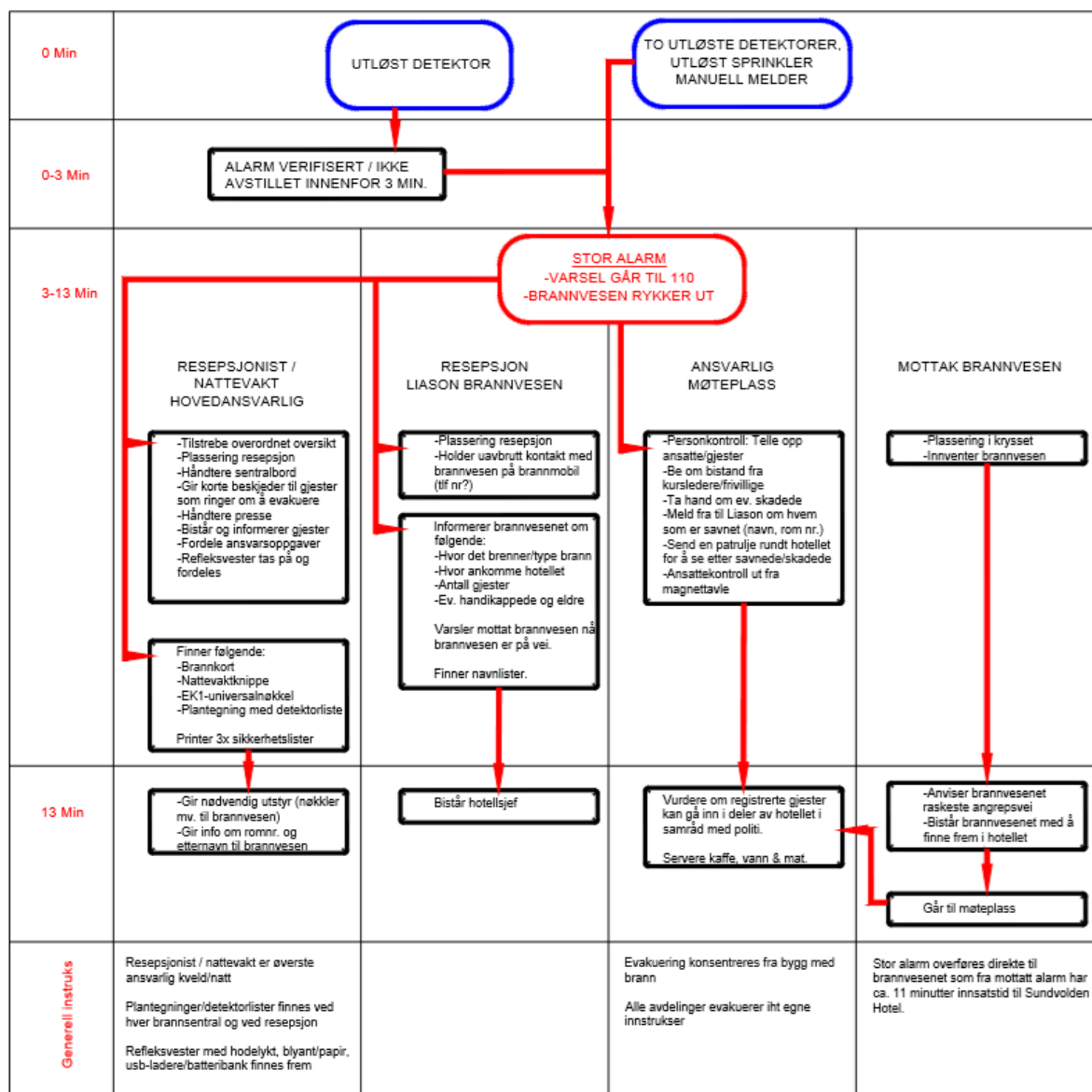


# ALARMORGANISERING

Sundvolden hotel



SUNDVOLDEN



## VED BRANN

- Meld brann på tlf. 110
- Varsle ved å trykke inn manuell melder
- Slukk om mulig
- Gå til møteplass
- Evakuer

## 3. Brannoppløring

## VED BRANNALARM

- Opptre rolig slik at det ikke oppstår panikk
- Assister personer som trenger hjelp
- Gå til oppmøteplass

## FOREBYGGENDE BRANNVERN

- Du skal vite hvor evakueringsveiene er
- Du skal vite hvor slokkeutstyret er montert og kunne bruke dette
- Legg merke til hvem du jobber sammen med i dag



## SUNDVOLDEN

Opplæring i brannverntiltak skal snarest gjennomføres med nye medarbeidere. Avdelingsleder er i samarbeid med Astrid eller Atle ansvarlig for gjennomføringen. Det vil bli holdt brannøvelser for alt personell 2 ganger per år. Du plikter gjennom dette å sette deg inn i hvor rømningsveier og slökkemateriell befinner seg, samt branninstruks for din avdeling.



SUNDVOLDEN

### FOREBYGGENDE TILTAK MOT BRANN SUNDVOLDEN HOTEL

- **HUSORDEN**
  - Hold din arbeidsplass og dine lagre ryddig
- **RØMNINGSVEIER OG KORRIDORER**
  - Ikke bruk korridorer til mellomlagring
  - Plasser aldri noe foran en nødutgang
- **ÅPEN FLAMME**
  - Alltid kontroll ved bruk av levende lys og åpen flamme
- **BRANNDØRER**
  - Ikke bruk kiler/dørstoppere på branndører
- **ELEKTRISK BRANN**
  - Sjekk løse / dårlige ledninger og stikkontakter
  - Forsiktighet ved bruk av skjøteledninger og tromler
  - Sikringsskap skal alltid være lukket

**Dersom du ser noe som ikke er i orden eller har mistanke om at noe er galt – meld fra snarest til avdelingsleder /vedlikehold**

#### 4. Ledelsen

Alle i ledelsen/ avdelingsledere skal sette seg nøye inn i bestemmelsene, og lede sin avdeling ved eventuell brann, dersom du er tilstede. De skal ha lagt til rette for at alle medarbeiderne kan tilegne seg informasjon for å utføre sine plikter iht. gitte instruksjoner.

#### 5. Samling ved brann

Alle gjester og ansatte evakueres til parkeringsplassen på hovedparkeringen. Dersom alarmen er utløst i hovedhus kan 2010 bygget benyttes og motsatt. Dette gjelder da spesielt i kalde perioder.



## SUNDVOLDEN

### 6. Handling ved falsk alarm

Vær alltid klar over hvor nærmeste brannslange/slokkeapparat/håndmelder er i din avdeling.

#### VED FALSK ALARM:

Kun ved tilbakemelding om falsk alarm stenger vi av klokkene ved å trykke "avstill klokke" deretter "tilbakestill" for å oppnå normal drift på detektoren.

Husk å vri nøkkelen i rett posisjon for å få betjent panelet.

Brannvesenet informeres om at det er falsk alarm.

Se til at husøkonom og kursavdeling åpner alle branndørene, og at det er noen som tar seg en runde rundt huset samt på parkeringsplassen for å se om noen gjester har gått ut p.g.a. brannalarmen.

Noter hvilken detektor det var alarm på, eventuelt hvorfor, og skriv dette ned i boken over feilalarmer.

Oppstår det situasjoner som gjør at brannalarmen kan gå skal dette snarest meldes fra til resepsjonen.

Du skal i følgende rekkefølge:

- Varsle
- Redde
- Slukke

NB. Ikke benytt heis ved brann!!!

Brann: 110

Politi: 112

Ambulanse: 113



# SUNDVOLDEN



**En refleksvest på kontor –  
Ta på og bistå med evakuering**

## BRANNINSTRUKS - RESTAURANT



SUNDVOLDEN

### GENERELT

**VARSLER** andre om brannen. Dersom brannalarmen er utløst, er varslingen allerede tatt hånd om. Hvis ikke: bruk manuell brannmelder. Brannvesenet varsles på tlf. 110.

**REDDE** hjelpetrengende. Redningsaksjoner skal kun utføres i den utstrekning det ikke medfører fare for ditt eller andres liv og helse.

**SLUKKE** brannen dersom du mener dette kan være mulig med tilgjengelig slukkeutstyr.

Hvis ikke: lukk vinduer og dører. Forlat bygningen. **Heis må ikke benyttes.**

Ingen må gå inn i bygningene uten avtale med brannvernleder eller brannvesen/politi.

#### Brannforebyggende

- ALLTID frie rømningsveier
- VED INN OG UTPASSERING **SKAL** MAGNETTAVLE I VAREMOTTAKET BENYTTES
- Kontroll ved bruk av levende lys
- Kontroll av peis i 1648, når den er i bruk
- Gassflasker som ikke er i bruk lagres på anvist sted
- Pass på bruk av skjøteledninger
- Kontroller at nødlysene virker
- Husk å slå av AU midler som har vært i bruk
- Sjekk at brannvernutstyret i dine ansvarsområder er på plass og i orden
- Hold orden og kontroll på egne lagre

#### Varsel om brann / utløst alarmklokker

Eldste tilstedeværende i restauranten er ansvarlig

#### Følgende oppgaver skal løses:

- Kontroller at varslingen er mottatt og forstått av alle
- Sett på fullt lys i baren
- Sjekk om resepsjonen trenger støtte
- Lås beholdningsskap, kasse og lukk dører
- Evakuer gjestene via nærmeste nødutgang
- Kontroller brannstedet / start slukking
- Sjekk at branddørene er lukket
- Slå av varmbuffe
- Fjern gassflasker hvis utsatt
- Kontroller at alle har forlatt området og gått til møteplassen
- Sjekk at alle medarbeidere er i møteområdet



## BRANNINSTRUKS - KJØKKEN



SUNDVOLDEN

### GENERELT

**VARSLER** andre om brannen. Dersom brannalarmen er utløst, er varslingen allerede tatt hånd om. Hvis ikke: bruk manuell brannmelder. Brannvesenet varsles på tlf. 110.

**REDDE** hjelpetrengende. Redningsaksjoner skal kun utføres i den utstrekning det ikke medfører fare for ditt eller andres liv og helse.

**SLUKKE** brannen dersom du mener dette kan være mulig med tilgjengelig slukkeutstyr.

Hvis ikke: lukk vinduer og dører. Forlat bygningen. **Heis må ikke benyttes.**

Ingen må gå inn i bygningene uten avtale med brannvernleder eller brannvesen/politi.

#### Brannforebyggende

- ALLTID frie rømningsveier
- VED INN OG UTPASSERING **SKAL** MAGNETTAVLE I VAREMOTTAKET BENYTTES
- Kontroller at komfyrer, varmeovner og elektrisk utstyr er i orden
- Sjekk at brannvernutstyret i dine ansvarsområder er på plass og i orden
- Hold orden og kontroll på egne lagre

#### Varsel om brann / utløst alarmklokker

Eldste tilstedeværende på kjøkkenet er ansvarlig

#### Følgende oppgaver skal løses:

- Kontroller at varslingen er mottatt og forstått av alle
- Slå av alt elektrisk utstyr
- Ta med evt små gassflasker ut
- Slukk med riktig utstyr; CO2 gass/panelokk over gryter/brannteppe
- Sjekk om restauranten trenger hjelp
- Sjekk at branddørene er lukket
- Kontroller at alle har forlatt området og gått til møteplassen
- Sjekk slakteri, fryser og personalgarderobe
- Sjekk at alle medarbeidere er i møteområdet



# SUNDVOLDEN



SUNDVOLDEN

## BRANNINSTRUKS - KURS

### GENERELT

**VARSLER** andre om brannen. Dersom brannalarmen er utløst, er varslingen allerede tatt hånd om. Hvis ikke: bruk manuell brannmelder. Brannvesenet varsles på tlf. 110.

**REDDE** hjelpetrengende. Redningsaksjoner skal kun utføres i den utstrekning det ikke medfører fare for ditt eller andres liv og helse.

**SLUKKE** brannen dersom du mener dette kan være mulig med tilgjengelig slukkeutstyr. Hvis ikke: lukk vinduer og dører. Forlat bygningen. **Heis må ikke benyttes.** Ingen må gå inn i bygningene uten avtale med brannvernleder eller brannvesen/politi.

#### Brannforebyggende

- ALLTID frie rømningsveier
- VED INN OG UTPASSERING **SKAL** MAGNETTAVLE I VAREMOTTAKET BENYTTES
- Pass på bruk av skjøteledninger
- Kontroller at nødlysene virker
- Husk å slå av AU midler som har vært i bruk
- Sjekk at brannvernutstyret i dine ansvarsområder er på plass og i orden
- Orden og kontroll på egne lager

#### Varsel om brann / utløst alarmklokker

Eldste tilstedeværende i kursavdelingen er ansvarlig

#### Følgende oppgaver skal løses:

- Kontroller at varslingen er mottatt og forstått av alle
- Evakuer gjestene via nærmeste nødutgang
- Sjekk at branndørene er lukket
- Kontroller at alle har forlatt området og gått til møteplassen
- Sjekk at alle medarbeidere er i møteområdet



SUNDVOLDEN

## BRANNINSTRUKS – SALG/BOOKING

### GENERELT

**VARSLER** andre om brannen. Dersom brannalarmen er utløst, er varslingen allerede tatt hånd om. Hvis ikke: bruk manuell brannmelder. Brannvesenet varsles på tlf. 110.

**REDDE** hjelpetrengende. Redningsaksjoner skal kun utføres i den utstrekning det ikke medfører fare for ditt eller andres liv og helse.

**SLUKKE** brannen dersom du mener dette kan være mulig med tilgjengelig slukkeutstyr. Hvis ikke: lukk vinduer og dører. Forlat bygningen. **Heis må ikke benyttes.** Ingen må gå inn i bygningene uten avtale med brannvernleder eller brannvesen/politi.

#### Brannforebyggende

- ALLTID frie rømningsveier
- VED INN OG UTPASSERING **SKAL** MAGNETTAVLE I VAREMOTTAKET BENYTTES
- Pass på bruk av skjøteledninger
- Kontroller at nødlysene virker
- Sjekk at brannvernutstyret i dine ansvarsområder er på plass og i orden

#### Varsel om brann / utløst alarmklokker

Eldste tilstedeværende på salg/booking er ansvarlig

#### Følgende oppgaver skal løses:

- Kontroller at varslingen er mottatt og forstått av alle
- Sjekk om resepsjonen trenger støtte
- Evakuer gjestene via nærmeste nødutgang
- Sjekk at branndørene er lukket
- Kontroller at alle har forlatt området og gått til møteplassen
- Kontroller at alle behandlingsrom og fitness er evakuert
- Sjekk at alle medarbeidere er i møteområdet



# SUNDVOLDEN



SUNDVOLDEN

## BRANNINSTRUKS - RESEPSJON

### GENERELT

**VARSLER** andre om brannen. Dersom brannalarmen er utløst, er varslingen allerede tatt hånd om. Hvis ikke: bruk manuell brannmelder. Brannvesenet varsles på tlf. 110.

**REDDE** hjelpetrengende. Redningsaksjoner skal kun utføres i den utstrekning det ikke medfører fare for ditt eller andres liv og helse.

**SLUKKE** brannen dersom du mener dette kan være mulig med tilgjengelig slukkeutstyr. Hvis ikke: lukk vinduer og dører. Forlat bygningen. **Heis må ikke benyttes.** Ingen må gå inn i bygningene uten avtale med brannvernleder eller brannvesen/politi.

#### Brannforebyggende (nattevaktene har egne kontrollpunkter)

- ALLTID frie rømningsveier
- VED INN OG UTPASSERING SKAL MAGNETTAVLE I VAREMOTTAKET BENYTTES
- Kontroll ved bruk av levende lys
- Pass på bruk av skjøteledninger
- Kontroller at nøddlysene virker
- Sjekk at brannvernutstyret i dine ansvarsområder er på plass og i orden
- Orden og kontroll på egne lager
- Kontroll på hvem og hvor gjestene oppholder seg/bor

#### Varsel om brann / utløst alarmklokker

Eldste tilstedeværende i resepsjonen er ansvarlig inntil «brannvernleder» overtar

#### Følgende oppgaver skal løses:

- Kontroller at varslingen er mottatt og forstått av alle
- Evakuer gjestene via nærmeste nødutgang
- Kontroller at alle har forlatt området og gått til møteplassen
- Sjekk at alle medarbeidere er i møteområdet



SUNDVOLDEN

## BRANNINSTRUKS - VEDLIKEHOLD

### GENERELT

**VARSLER** andre om brannen. Dersom brannalarmen er utløst, er varslingen allerede tatt hånd om. Hvis ikke: bruk manuell brannmelder. Brannvesenet varsles på tlf. 110.

**REDDE** hjelpetrengende. Redningsaksjoner skal kun utføres i den utstrekning det ikke medfører fare for ditt eller andres liv og helse.

**SLUKKE** brannen dersom du mener dette kan være mulig med tilgjengelig slukkeutstyr. Hvis ikke: lukk vinduer og dører. Forlat bygningen. **Heis må ikke benyttes.** Ingen må gå inn i bygningene uten avtale med brannansvarlig eller brannvesen/politi.

#### Brannforebyggende

- ALLTID frie rømningsveier
- VED INN OG UTPASSERING SKAL MAGNETTAVLE I VAREMOTTAKET BENYTTES
- Kontroll ved bruk av levende lys
- Pass på bruk av skjøteledninger
- Kontroller at nøddlysene virker
- Alltid orden på lager
- Orden og kontroll på «lager» til eksterne kontraktører
- Oppfølging av eksterne kontraktører
- Gjøre eksterne kontraktører kjent med «Sikkerhetsforskrift for utførelse av varme arbeider»
- Arkivering av utfylt «Arbeidsinstruks ved utførelse av varme arbeider»

#### Varsel om brann / utløst alarmklokker

#### Følgende oppgaver skal løses:

- Evakuer gjestene via nærmeste nødutgang
- Sjekk at branndørene er lukket
- Slå av hovedstrøm til brannområdet
- Tiltak pelletsentral?
- Tiltak gasslagringstank?
- Tilrettelegg adkomstveier for brannvesen
- Fjern gassflasker hvis utsatt
- Kontroller at alle har forlatt området og gått til møteplassen
- Ta kontroll på egne ansatte i møteområdet



## SUNDVOLDEN



SUNDVOLDEN

### BRANNINSTRUKS - HUSØKONOM

#### GENERELT

**VARSLER** andre om brannen. Dersom brannalarmen er utløst, er varslingen allerede tatt hånd om. Hvis ikke: bruk manuell brannmelder. Brannvesenet varsles på tlf. 110.

**REDDE** hjelpetrengende. Redningsaksjoner skal kun utføres i den utstrekning det ikke medfører fare for ditt eller andres liv og helse.

**SLUKKE** brannen dersom du mener dette kan være mulig med tilgjengelig slukkeutstyr.

Hvis ikke: lukk vinduer og dører. Forlat bygningen. **Heis må ikke benyttes.**

Ingen må gå inn i bygningene uten avtale med brannvernleder eller brannvesen/politi.

#### Brannforebyggende

- ALLTID frie rømningsveier
- VED INN OG UTPASSERING SKAL MAGNETTAVLE I VAREMOTTAKET BENYTTES
- Kontroll ved bruk av levende lys
- Pass på bruk av skjøteledninger
- Kontroller at nødlysene virker
- Sjekk at brannvernutstyret i dine ansvarsområder er på plass og i orden
- Orden og kontroll på egne lagre

#### Varsel om brann / utløst alarmklokker

Eldste tilstedeværende i husøkonomavdelingen er ansvarlig

#### Følgende oppgaver skal løses:

- Kontroller at varslingen er mottatt og forstått av alle
- Evakuer gjestene i din «stasjon» via nærmeste nødutgang
- Sjekk at branddørene er lukket
- Kontroller og meld fra at ditt «område» er kontrollert og evt hva som ikke er kontrollert
- Sjekk at alle medarbeidere er i møteområdet



### BRANNINSTRUKS – RESEPSJON NATTEVAKT



SUNDVOLDEN

#### Brannforebyggende - kontrollrunde

- Sjekk at alle rømningsveier er fri
- Kontroller at nødlysene virker
- Kontroller at korridorer ikke er brukt til mellomlagring
- Følg opp og kontroller bruken av levende lys
- Sjekk peisen i 1648
- Slå av alt AV-materiell
- Kontroll på hvem og hvor gjestene oppholder seg/bor
- Legg oppdaterte navnelister i varemottaket og i resepsjonen.

#### Varsel om brann / utløst alarmklokker

##### Forvarsel

- Klarlegg detektor adresse - ta med telefon - sjekk(du har 2 minutter) - falsk - avstill på tavle

##### Direkte i brann – alarmklokker ringer – (vest #1)

- Klarlegg detektoradresse - ring brannvesen - ta med navnelister - sjekk brannsted - reell - iverksett evakuering - start slukking hvis mulig - tilbake til resepsjon
- Informer brannvesenet om hvor det brenner, type brann, antall gjester og gjester med spes behov

##### Finn fram

- Brannkort, nattevaktssnippe, EK1 universalnøkkel, plantegninger og detektorliste samt navnelister

##### Bruk gjest/ansatt som ansvarlig for møteplass (vest #3)

- Send med navnelister, sanitetsveske

##### Bruk gjest/ansatt for å møte brannvesen (vest #4)

- Bistå brannvesen med lokalkunnskap.